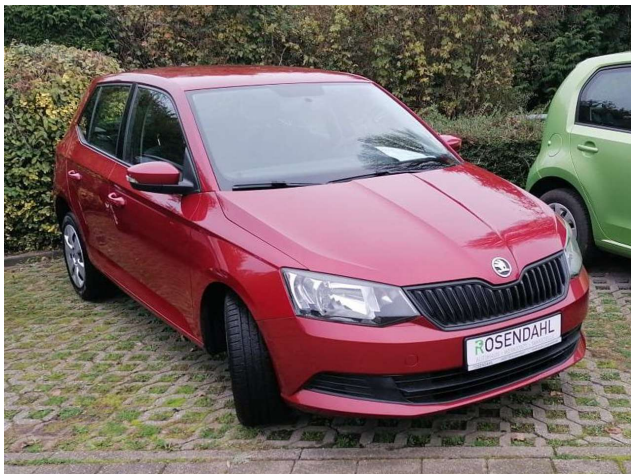


ŠKODA Fabia Active

Kleinwagen | Gebrauchtwagen



Erstzulassung:	07/2015
Kilometerstand:	100.600 km
Treibstoff:	Benzin
Getriebe:	Schaltgetriebe
Leistung:	44 kW / 60 PS

€ 6.790,-

Weitere Fahrzeugdetails

Hubraum:	999 cm ³
Zylinder:	3
Getriebe:	5 Gang Schaltgetriebe
Antrieb:	Front
Anzahl Türen:	5
Farbe lt. Hersteller:	Rio Rot metallic
Sitzplätze:	5
Innenausstattung:	Stoff
Innenausst. Farbe:	Schwarz

Umwelt / Energie

Kraftstoff: Super E10 95 / Normal/Benzin 91 / Super Plus E10 98 / Super 95 / Super Plus 98 / Normal/Benzin E10 91

Verbrauch: 4,6 l/100 km (komb.) //

CO₂-Emissionen: 104 g/km (komb.)

Plakette / Labels: 4 (Grün) / Euro 6

Ausstattung

Komfort

Elektr. Fensterheber, Elektrische Seitenspiegel, Getönte Scheiben, Klimaanlage, Start/Stop-Automatik, teilb. Rücksitzbank

Sicherheit

ABS, Airbag hinten, Beifahrerairbag, ESP, Fahrerairbag, Isofix, Kopfairbag, Reifendruckkontrollsystem, Seitenairbag, Servolenkung, Tagfahrlicht, Traktionskontrolle, Wegfahrsperre, Zentralverriegelung, Zentralverriegelung mit Funkfernbedienung

Extras

Allwetterreifen, Katalysator, Pannenset

Fahrzeugbeschreibung

Sonderausstattung:

Fensterheber elektrisch vorn, Metallic-Lackierung, Rücksitzbank klappbar 1/3-2/3, Sitz vorn links höhenverstellbar

Serienausstattung:

3-Punkt-Sicherheitsgurte hinten, Airbag Beifahrerseite abschaltbar, Airbag Fahrer-/Beifahrerseite, Anti-Blockier-System (ABS), Antriebs-Schlupfregelung (ASR), Ausstattungs-Paket: Green tec, Außentemperaturanzeige, Bremsassistent, Bremsenergieerückgewinnung, Elektron. Querdifferentialsperre (XDS), Elektron. Stabilitäts-Programm (ESP), Getriebe 5-Gang, Heckscheibenwischer, Innenausstattung: Dekoreinlagen Nano-Grau, Innenraumfilter: Staub- und Pollenfilter, Isofix-Aufnahmen für Kindersitz an Rücksitz, Karosserie: 5-türig, Kopf-Airbag-System, Kopfstützen hinten, Kopfstützen hinten (3-fach), Kopfstützen vorn, Lenkrad (3-Speichen), Lenksäule (Lenkrad) verstellbar (vertikal / axial), Leseleuchte, Motor 1,0 Ltr. - 44 kW MPI, Radiovorbereitung, Raucher-Paket, Reifen-Reparaturkit, Reifendruck-Kontrollsystem, Schadstoffarm nach Abgasnorm Euro 6, Seitenairbag vorn, Servolenkung, Sitzbezug / Polsterung: Stoff Active schwarz, Sonnenblende links mit Spiegel, Sonnenblende rechts mit Spiegel, Start/Stop-Anlage, Tagfahrlicht, Verglasung getönt, Warnanlage für Sicherheitsgurte, Fahrer-/Beifahrerseite, Wegfahrsperre, Wärmeschutzverglasung, Zentralverriegelung

* Weitere Informationen zum offiziellen Kraftstoffverbrauch und zu den offiziellen spezifischen CO₂-Emissionen und gegebenenfalls zum Stromverbrauch neuer PKW können dem Leitfaden über den offiziellen Kraftstoffverbrauch, die offiziellen spezifischen CO₂-Emissionen und den offiziellen Stromverbrauch neuer PKW entnommen werden, der an allen Verkaufsstellen und bei der 'Deutschen Automobil Treuhand GmbH' unentgeltlich erhältlich ist unter www.dat.de.